

Analysenzertifikat

Referenz ID: Blueberry

Auftraggeber: CBD Express

Proben ID: 71500131

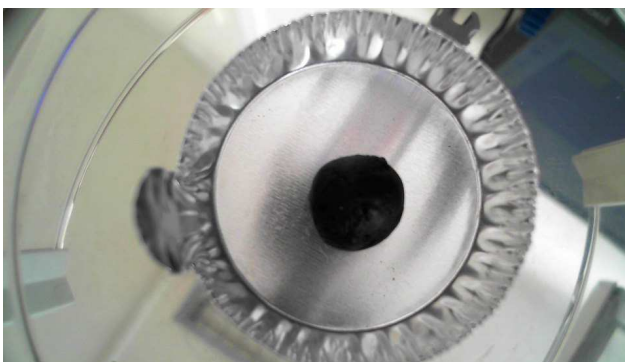
Probenmaterial: Harz

Geerntet am: 26.09.2018

Probeneingang am 27.09.2018 um 10:12

Kürzel	Substanz	Ergebnis	Einheit	M.U.*
P-GEW	Gewicht der eingelangten Probe	2,085	g	0,001
T-CBD	Summe Cannabidiol (CBD + CBDA)	8,43	%	0,422
CBD	Cannabidiol	6,80	%	0,340
CBDA	Cannabidiol-Carboxylsäure	1,86	%	0,093
T-THC	Summe Tetrahydrocannabinol (THC + THCA)	0,11	%	0,005
D9THC	D9-Tetrahydrocannabinol	0,07	%	0,005
THCA	Tetrahydrocannabinol-Carboxylsäure	0,03	%	0,005
D8THC	D8-Tetrahydrocannabinol	< 0,02	%	0,005
T-CBG	Summe Cannabigerol (CBG + CBGA)	0,28	%	0,021
CBG	Cannabigerol	0,24	%	0,018
CBGA	Cannabigerol-Carboxylsäure	0,04	%	0,005
CBN	Cannabinol	< 0,02	%	0,005
CBC	Cannabichromen	0,04	%	0,005
THCV	Tetrahydrocannabivarin	0,44	%	0,033

Bild der eingelangten Probe:



verantwortlich für die Analytik:



Ing. Christian Fuczik, Chemiker

Analyse abgeschlossen und technisch
validiert: 28.09.2018 um 20:01

Fußnoten:

*) Die ermittelte Messunsicherheit (M.U.) ist immer in der selben Einheit wie das angegebene Ergebnis.

Für die Berechnungen der Äquivalenzsummen wurden die jeweiligen Säureformen mit dem Faktor 0,877 bzw. 0,878 multipliziert, um auf die äquivalente Menge der neutralen Form zu schließen.

Analysenmethode: HPLC (High Performance Liquid Chromatography). Prozentangaben sind bezogen auf das ermittelte Gewicht der eingelangten Probe. Alle Messmethoden wurden mit zertifizierten Referenzmaterialien (CRM) kalibriert und kontrolliert. Die Messungen mit HPLC wurden streng nach der Methode des Herstellers durchgeführt, die in den USA (aber nicht in der EU) zertifiziert ist. Dieses Analysenzertifikat darf nur als Ganzes und nicht in Teilen wiedergegeben werden.